



6 - 7 GIUGNO 2026

# INFIORATE DI SPELLO VISITA GUIDATA DI ASSISI

## 1°giorno ASSISI

Partenza al mattino in direzione dell'Umbria. Pranzo libero lungo il percorso. Arrivo ad Assisi, la città del Santo e visita guidata. Città santa della cristianità, Assisi è meta continua dei pellegrini che vogliono vedere i luoghi ove San Francesco nacque, operò e morì. In questo piccolo centro adagiato sui contrafforti del monte Subasio è normale quindi che tutte le cose parlino del Santo, anche quelle forse a lui più lontane. Unitamente alla quasi totalità del suo territorio, Assisi nel 2000 è stata inserita nella lista del Patrimonio Mondiale dell'Umanità. Per l'Unesco, costituisce un esempio unico di continuità storica di una città-santuario dalle sue origini umbro-romane e medioevali fino ad oggi. Tempo a disposizione per l'ingresso individuale alla Basilica di San Francesco. Proseguimento per l'hotel. Cena e pernottamento.

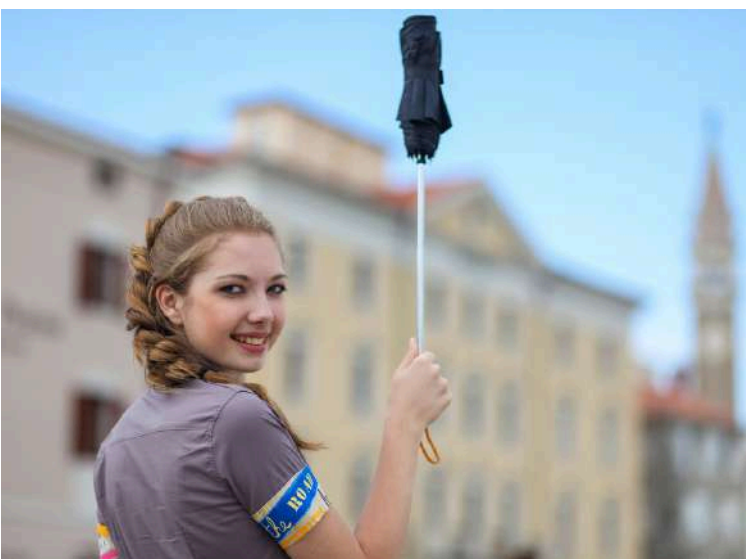


## 2°giorno INFIORATE DI SPELLO

Prima colazione e trasferimento a Spello per assistere alla famosa manifestazione religiosa del Corpus Domini. Gli esperti Infioratori Spellani lavorano tutto l'anno al fine di preparare nel migliore dei modi la manifestazione. Le meravigliose Infiorate (tappeti e quadri) che si offrono agli sguardi ammirati dei numerosi visitatori italiani e stranieri sono il risultato di un complesso e difficile lavoro che richiede giorni, settimane e addirittura mesi di paziente e sapiente lavoro di molte persone, che a gruppi si distribuiscono i compiti e si attivano con indispensabile armonia di intenti. Nei giorni che precedono il CORPUS DOMINI si assiste ad una vera e propria mobilitazione generale di nutrite squadre di Infioratori, i quali si disperdono lungo i pendii del Monte Subasio, per i campi e le piane delle verdi vallate Umbre. Durante la raccolta dei fiori, altri cittadini e soprattutto le signore più anziane trascorrono le serate nei pianterreni freschi, separando i petali in base ai vari colori e tritando finemente le erbe profumate. Pranzo libero. Nel pomeriggio viaggio di ritorno con arrivo previsto in serata.



È richiesta la carta di identità. Il programma potrebbe essere invertito per esigenze organizzative.  
Min. 25 partecipanti. Informativa privacy, Condizioni di vendita e assicurazione su [www.consulenzaturismo.com](http://www.consulenzaturismo.com)



#### QUOTE DI PARTECIPAZIONE

- Quota per persona € 250
- Quota bambino 3-13 anni in 3° letto € 150
- Quota adulto dai 14 anni in 3° letto € 230
- Supplemento singola € 40
- Quota di iscrizione € 15 a persona
- Tassa di soggiorno esclusa e da pagare direttamente in hotel

#### La quota comprende:

- viaggio in pullman gran turismo;
- sistemazione in hotel 3 stelle in Umbria;
- cena, pernottamento e prima colazione;
- visita guidata di Assisi;
- assicurazione medica e annullamento;
- assistente di viaggio a seguito.

#### La quota non comprende:

eventuali ingressi a musei e monumenti  
bevande ai pasti, pranzi, extra di ogni tipo  
tutto quanto non previsto alla voce "la quota comprende".

#### Orari e fermate del pullman (soggetti a riconferma):

- 06.00 Milano Lotto Piazzale Lotto, di fronte al Lido di Milano
- 06.10 Cormano – MM Comasina - Mc Donald'S Rubicone, parcheggio vicino al Distributore Esso, a 300 mt a destra dall'uscita della Metropolitana
- 06.20 Agrate Brianza, Casello A4 Agrate Sud, rotonda parcheggio Galbusera (via Guglielmo Marconi)
- 06.30 Trezzo Sull'Adda Uscita Casello A4, rotonda di fianco a Corti Gomme
- 06.45 Bergamo rotonda Farina & Co (Val Seriana 1 ora prima con min. 4)
- 07.00 Grumello/Telgate, uscita casello A4, parcheggio in via IV Novembre (dietro a Metalscatola)
- 07.15 Palazzolo Sull'Oglio Uscita Casello A4 Palazzolo s/Oglio, parcheggio di fronte al casello
- 07.30 Rovato Uscita Casello A4 Rovato, Via del Commercio 1, parcheggio Punto Scarpe
- 07.45 Brescia Uscita Casello A4 Brescia Centro, rotonda area parcheggio
- 08.00 Desenzano Uscita Casello A4 Desenzano, parcheggio dietro il Centro Servizi
- 08.15 Peschiera del Garda Uscita Casello A4

È richiesta la carta di identità. Il programma potrebbe essere invertito per esigenze organizzative.  
Min. 25 partecipanti. Informativa privacy, Condizioni di vendita e assicurazione su [www.consulenzaturismo.com](http://www.consulenzaturismo.com)